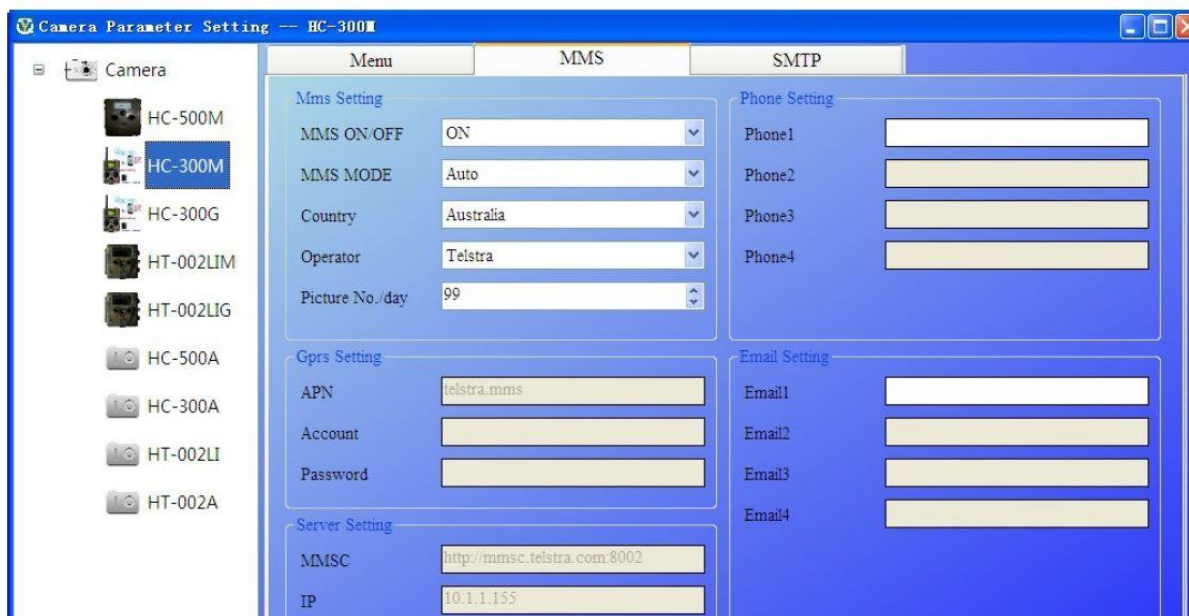


# Instrukcja konfiguracji MMS dla fotopułapki HC-300M

1. Włóż do czytnika komputera załączoną płytę CD lub pobierz oprogramowanie ze strony [www.dzikaknieja.pl](http://www.dzikaknieja.pl) z zakładki Do pobrania.



2. Otwórz plik
3. Wybierz z lewej strony model kamery (patrz zdjęcie poniżej), a następnie skonfiguruj parametry. W zakładce Menu można wybrać podstawowe parametry takie jak: wielkość zdjęcia, interwał pomiędzy zdjęciami itp. Te ustawienia można też ustawić bezpośrednio w fotopułapce za pomocą pilota. W zakładce MMS (druga zakładka) konfigurujesz ustawienia dla funkcji MMS. Aby ta funkcja działała musisz to skonfigurować w tym programie. Najłatwiej zrobić to wybierając kolejno:
  - *MMS ON/OFF* ustaw na **ON**
  - *MMS MODE* ustaw na **AUTO**
  - *Country* ustaw na **POLAND**
  - *Operator* ustaw na sieć której będziesz używał w tej fotopułapce np. **Orange, Play, T-Mobile, Plus.**
  - *Picture No./day* ustaw na limit zdjęć na dzień, domyślnie jest to 99 zdjęć
  - *Phone1* wpisz **numer telefonu na który ma być wysyłany MMS** np. 501501501 (nie ma potrzeby dodawania operatora kraju lub zer przed numerem)
  - OPCJONALNIE można wpisać kolejny numer telefonu (*Phone2*) lub email w polach *Email1* itd.



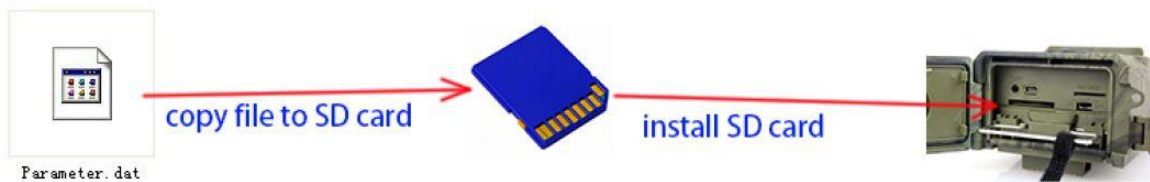
Uwaga ! Jeśli nie ma twojego operatora w ustawieniach Auto lub chcesz wpisać ustawienia ręcznie to w polu *MMS MODE* należy wybrać opcję **Manual**. Wtedy zamiast wyboru Operator należy wpisać dane APN, MMSC, IP, PORT, (opcjonalnie Account i Password jeśli są), które należy pobrać od operatora np. z jego strony www.

4. **Zakładka SMTP domyślnie jest nie używana.** Można ustawić ją na OFF lub nic nie zmieniać. SMTP służy do wysyłania MMS po GPRS. Czy ta usługa jest dostępna jest w danym miejscu i dla wykupionego pakietu można sprawdzić u swojego operatora. Aby skonfigurować tą usługę należy pobrać dane od swojego dostawcy Internetu.

5. Jeśli wszystkie parametry wybraliśmy poprawnie należy nacisnąć przycisk **Save**



6. Plik o nazwie Parameter.dat zapisze się domyślnie w katalogu programu HC-300M. Możemy sprawdzić czy plik został zapisany patrząc na Datę modyfikacji pliku gdy otworzymy widok katalogu **szczegóły**.  
**Nie wolno zmieniać nazwy ani rozszerzenia pliku !**
7. Plik Parameter.dat należy skopiować na kartę SD (zalecamy karty SDHC minimum 10 klasy) a następnie kartę umieścić w fotopułapce.  
Upewnij się, że karta SD nie jest zabezpieczona przed zapisem.



8. Fotopułapka powinna posiadać włożone poprawnie baterie/akumulatorki kartę SIM oraz antenę. Gdy wszystko jest gotowe należy włączyć fotopułapkę na funkcję TEST.  
**W zależności od operatora i miejsca gdzie się znajdujemy** po chwili na wyświetlaczu powinien pojawić się symbol anteny z mocą sygnału oraz napis SIM. Oznacza to poprawną konfigurację i udane logowanie do sieci. Teraz można przełączyć na ON. Fotopułapka jest włączona i gotowa do pracy.



Życzymy miłego użytkowania