

## Instrukcja obsługi

Ten program działa tylko z kamerą leśną marki Loreda model L510G. Poniższe instrukcje są zgodne z systemem Android.

### Instrukcja:

#### 1. INSTALACJA



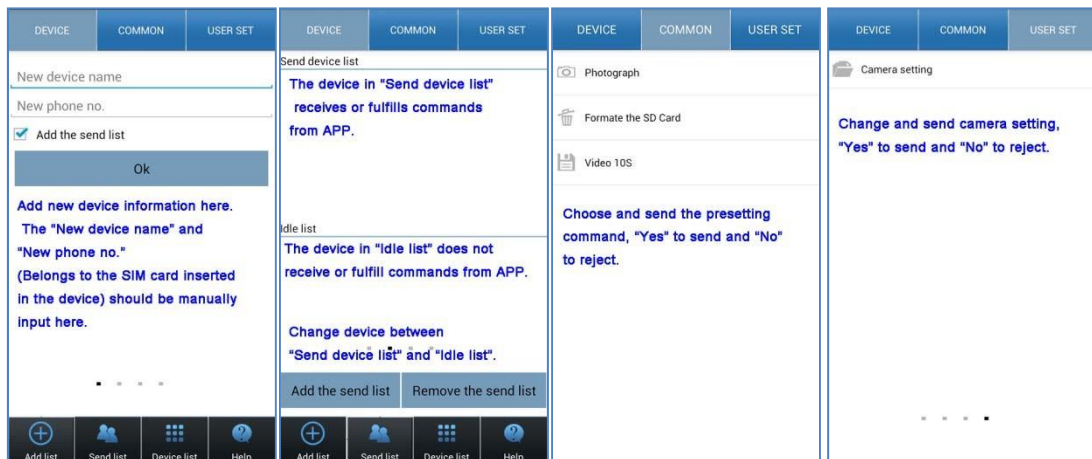
loredatools.apk

Należy zainstalować "loredatools.apk" do Smartphona. Proszę znaleźć "loredatools.apk" w CD (dołączona do opakowania), lub do pobrania ze strony internetowej [dzikaknieja.pl](http://dzikaknieja.pl).

#### 2. START.

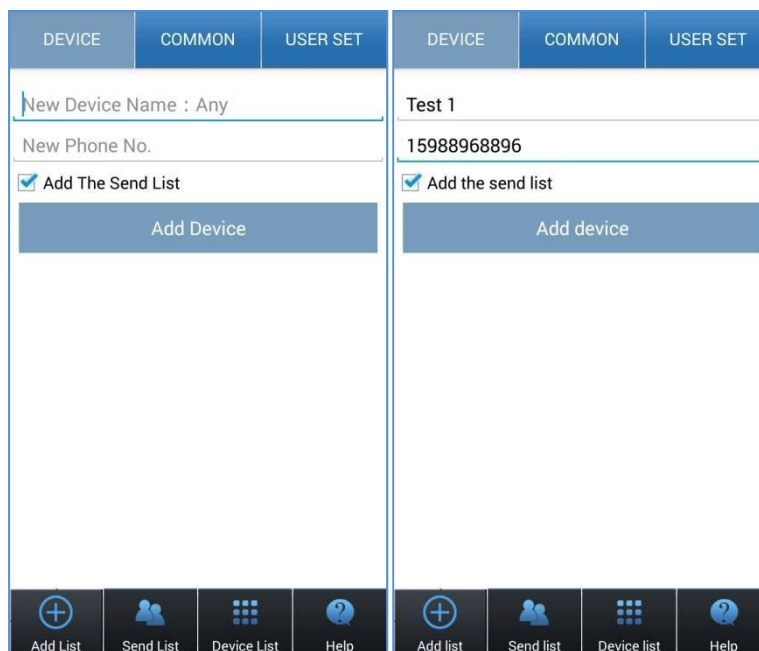


Otwórz "Loreda Tools" na pulpicie. APP zaczyna się od zakładki "Pomoc" jak poniżej.

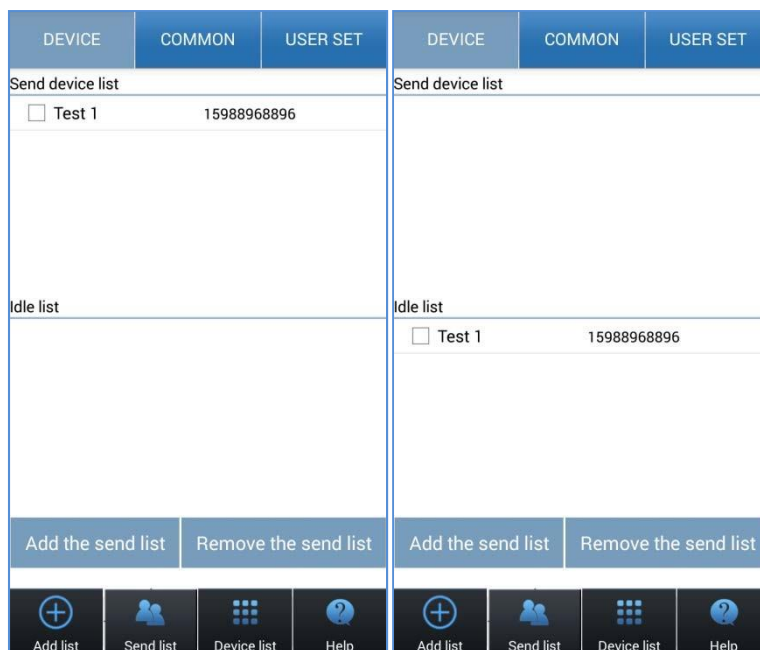


### 3. Urządzenie

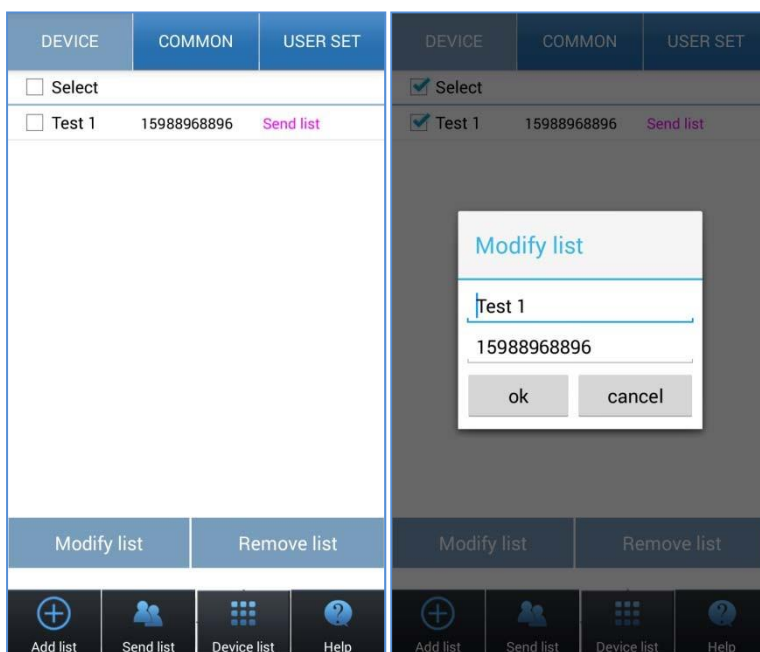
W zakładce "urządzenie", dodać informacje o urządzeniu poprzez opcję "Dodaj listę". "Nowa nazwa urządzenia" i "Nowy nr telefonu." Nowy numer telefonu należy wpisać ręcznie.



W zakładce "urządzenie", sprawdź listę urządzenia poprzez opcję "Send list". Urządzenie może zostać usunięte z listy urządzeń "Send" na "Idle list" przez opcję "Remove the send list". Urządzenie może być dodane do listy "Send device list" from "Idle list" i dodanie na send list". Urządzenie na idle list (w stanie wstrzymania) nie otrzyma ani nie wypełni żadnego polecenia.

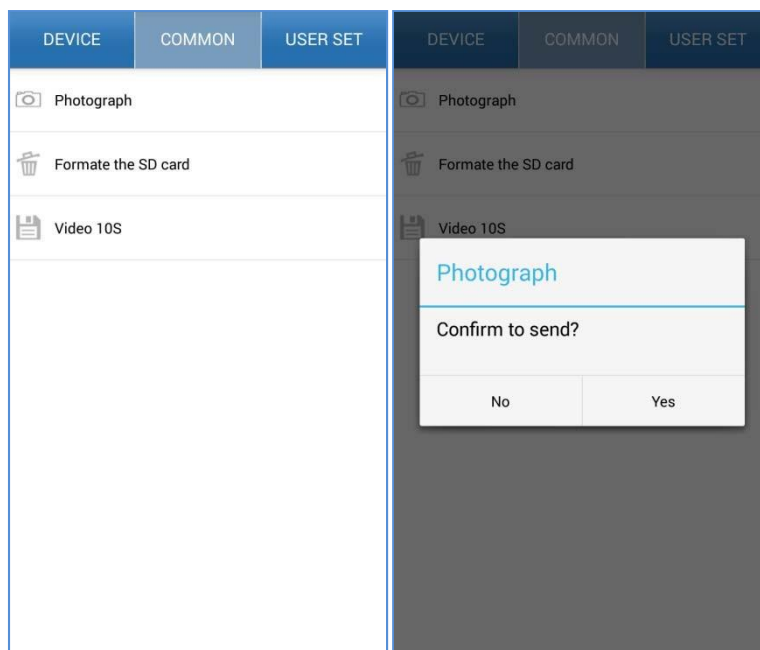


W zakładce "urządzenie", zmienić lub usunąć urządzenie, za pomocą funkcji "Lista urządzeń"  
 "OK"- aby zaakceptować zmianę lub usunięcie.;  
 "Anuluj"- aby odrzucić.



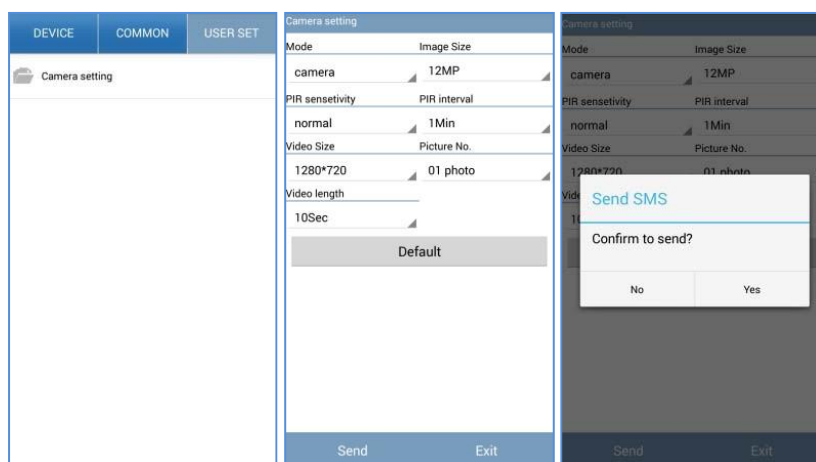
#### 4. Ogólne

W zakładce "COMMON", można sprawdzić lub wystawić komendę. Wybierz konkretną komendę:  
 "Tak", aby wysłać i "Nie", aby odrzucić.



## 5. Ustawienia

W tej zakładce można zmienić ustawienia kamery. Zmień ustawienia "Tak", aby wysłać i "Nie", aby odrzucić.



## 6. POMOC

W zakładce "urządzenie", znajdziesz informacje na temat funkcji "Pomoc".